

aljada



الجدّة





الجادة هي داون تاون الشارقة الجديدة

في الشارقة، تم تصميم الجادة لتوفر أسلوب حياة حيوي لكم ولأطفالكم.

الجادة هي الوجهة التي يلتقي فيها التصميم الجذاب مع الأناقة المعاصرة. هنا يمكن لكل فرد أن يكون كما يحب وأكثر.

هنا، كل شيء في متناول يديكم، حيث يجتمع طيب الإقامة والعمل والترفيه والاسترخاء والتسوق والثقافة في مكان واحد.

تتمتع الجادة بموقع مثالي في قلب إحدى أكثر المدن ترحيباً في الشرق الأوسط، وهو مشروع تطوير شامل ومكان مثالي للعائلات. من خلال مخطط لرنيسي مستوحى من بعض أقدم المناطق التراثية

Aljada is the downtown of New Sharjah

A destination where everything is at your fingertips, and where living, working, entertainment, relaxing, shopping and culture all come together.

Ideally located in the heart of one of the Middle East's most welcoming cities, Aljada is a truly all-encompassing development and the perfect place to bring up your family. With a masterplan that draws inspiration from some of Sharjah's oldest heritage districts,

Aljada is designed to provide you and your children with a stress-free yet active lifestyle.

A destination where engaging design meets contemporary elegance, Aljada allows you to be all that you can be.

Aljada Masterplan

←... 20 minutes to Dubai International Airport

▲ 2 minutes to City Centre Al Zahia

▼ 3 minutes to University City

5 minutes to Sharjah International Airport →...



1. Madar at Aljada
2. Aljada Discovery Center
3. Aljada Skate Park
4. Zad Food District
5. Drive-in Cinema
6. Wellfit Gym
7. The Address Aljada
8. Areej Apartments 1-5
9. Rehan Apartments 1-3
10. Misk Apartments 1-4
11. East Village (Riff, Solo and Link)
12. Vida Aljada Hotel and Vida Residences Aljada
13. The Boulevard 1-3
14. Sarab 1 Villa Community
15. Tiras 1-8 (Naseej District)
16. il teatro (Naseej District)
17. Sarab 2 Villa Community
18. The Gate 1 and 2
19. Nest Student Housing Complex
20. Nasaq 1-6
21. Rove Home Aljada
22. Wellness District
23. Education District
24. Arada Central Business District
25. SABIS International School – Aljada (SIS-Aljada)
26. School 2
27. School 3
28. East Boulevard
29. West Boulevard
30. Convention Center
31. Hotel and Residences
32. Residences
33. Nesba 1 and 2
34. Sokoon 1-5 (Naseej District)
35. il teatro Residences 1 and 2

نرحّب بكم في التياترو رزیدنسز 1

الساحة المحيطة به مجموعة واسعة من العروض والبرامج الترفيهية، بما في ذلك الأوبرا والمسرح والرقص والباليه والمسرحيات الموسيقية والحفلات الغنائية والأفلام والمعارض الفنية والمهرجانات.

وبالإضافة إلى قاعة تتسع لـ 2000 مقعد، سيشتمل المسرح على معرض صور ومطعم.

متعوا ناظركم بإطلالات خلابة على أحد أبرز المعالم المعمارية في المنطقة، مسرح التياترو، من تصميم المهندس المعماري الياباني الشهير تاداو أندو.

إن الإقامة في مساكن التياترو رزیدنسز 1، تعني الإقامة ضمن مجمع ثقافي متكامل، يمتد المسرح على مساحة تزيد عن 260 ألف قدم مربع، حيث سيستضيف مع

Welcome to il teatro Residences 1

Enjoy spectacular views of one of the region's most prominent architectural landmarks, il teatro, which has been designed by famed Japanese architect Tadao Ando.

Live in il teatro Residences 1 and experience all the benefits of a fully fledged cultural complex. Spread over 260,000 square feet, il teatro and its

surrounding plaza will host a wide variety of performances and shows, including opera, theatre, dance, ballet, musicals, concerts, films, art exhibitions and festivals.

As well as a 2,000-seat auditorium, il teatro will also incorporate a gallery and boutique restaurant.







حيّ سكني مرموق

كما سيتمكن المقيمون بالجوار من الوصول إلى المسرح عبر «مسارين أخضرين» أو متنزهات خضراء ذات أشجار كثيفة، مع الاستمتاع بورش عمل واستوديوهات فنية ومقاهي على كلا الجانبين.

سيستمتع أولئك الذين يعيشون في الحي أيضاً بجدول مفعم بالفعاليات والأنشطة والعروض والمعارض، وكلها على خطوات من منازلهم.

تتوزع ساحة التياترو الخارجية على مستويين، وهي عبارة عن مساحة عامة مصممة باناقة فوق الماء وتحتوي على مدرج كبير. ستحتضن هذه الساحة الجميلة سلسلة من الفعاليات والأنشطة، وقد تم تصميمها لإلهام الفنانين المحليين والمجتمع الإبداعي المتنامي في دولة الإمارات العربية المتحدة.

An exclusive neighbourhood

Spread over two levels, il teatro's outdoor plaza is a beautifully designed public space that floats above a water feature and contains a large amphitheatre. Brought to life by a series of events and activities, the plaza is designed to inspire local artists and the growing creative community in the UAE.

Residents living nearby will be able to enjoy access to il teatro via two 'green spines' or urban parks that contain lush

foliage and dense tree coverage, with workshops, artist studios and cafes facing the parks on both sides.

Those living in the neighbourhood will also enjoy a rich calendar of events, activations, performances and exhibitions, all just a short walk away from their front door.

أسلوب حياة من إلهام الفن والتصميم

يمتاز المبنى ببركة سباحة لامتناهية على السطح، مع إطلالات خلابة على المسرح والساحة المحيطة به.

تحتوي جميع شقق التياترو رزیدنسز 1 على حلول منزلية ذكية مثبتة وجاهزة للاستخدام في كل منزل، في حين يمكن للمقيمين أيضاً الوصول إلى النادي الصحي المعد خصيصاً من أجلهم.

من خلال هندسة معمارية متناغمة مع المسرح المجاور، يحتضن التياترو رزیدنسز 1 أكثر المنازل أناقة في الجادة.

تم تصميم التياترو رزیدنسز 1 لأولئك الذين يعتبرون الفن جزءاً لا يتجزأ من يومهم، ويحتوي على شقق مكونة من غرفة نوم إلى 3 غرف نوم مع مجموعة من الميزات المعمارية الرائعة والعصرية.

A lifestyle stimulated by art and design

With architecture in harmony with the neighbouring il teatro, il teatro Residences 1 contains the most stylish homes in Aljada.

Designed with the creative community in mind, il teatro Residences 1 contain 1 to 3 bedroom apartments and lofts with a number of striking and original architectural features.

A signature feature of the building is the rooftop infinity pool, which provides unparalleled views over il teatro and its surrounding plaza.

All apartments at il teatro Residences 1 contain smart home solutions as standard, while owners also have access to a residents-only health club.





شقق فاخرة بمطابق علوي

أما العنصر الفريد في كل منزل فهو الجدار الأنيق مزدوج الارتفاع، والذي يمكن تحويله إلى مساحة لتعليق الأعمال الفنية والكتب والمواد الإبداعية الأخرى، والتي يمكن الوصول إليها عن طريق جسر فولاذي.

تم تصميم جميع شقق التياترو ريزيدنسز 1 بعناية وتجهيزات وتشطيبات عالية الجودة.

تشتمل المنازل الدوبلكس على مساحات فاخرة مزدوجة الارتفاع للمعيشة وتناول الطعام، مع جدران ستاندرية زجاجية كاملة وشرفات توفر إطلالات بانورامية على المسرح والساحة المحيطة به.

Explore stunning lofts

All apartments at il teatro Residences 1 have been carefully crafted with high-quality fixtures and finishes.

Duplex homes incorporate luxurious double height spaces for living and dining, with full glass curtain walls and terraces that offer panoramic views of il teatro and its surrounding plaza.

A particularly unique element is the stylish double-height feature wall, which allows art, books or other creative material to be displayed, with access facilitated by a steel bridge.



تصميم استثنائي

ويعني هذا التنوع أنه يمكن للمقيمين تخطيط منازلهم بالطريقة التي يرونها مناسبة، وفقاً لرغباتهم ومتطلباتهم.

تحتوي الشقق المكونة من غرفة نوم واحدة في التياترو ريزيدنسز 1 على عناصر تصميم ملهمة، بما في ذلك المساحات القابلة للطي بين غرفة النوم وغرفة المعيشة لإضافة لمسة إبداعية خاصة.

Experience exceptional design

One bedroom apartments at il teatro Residences 1 contain inspiring design elements, including foldable partitions between the bedroom and living room that allow for a creative interpretation of the generous space provided.

This versatility means that residents can benefit from a wide range of multi-functional approaches to their home layouts, depending on their desires and requirements.



- All loft apartments feature double-height full-glass curtain walls
- All loft apartments contain double-height feature walls with steel bridge
- All loft apartments feature an open-plan kitchen with a central island
- All loft apartments feature panoramic views over il teatro and its surrounding plaza
- All one-bedroom apartments contain foldable partitions to create multifunctional spaces

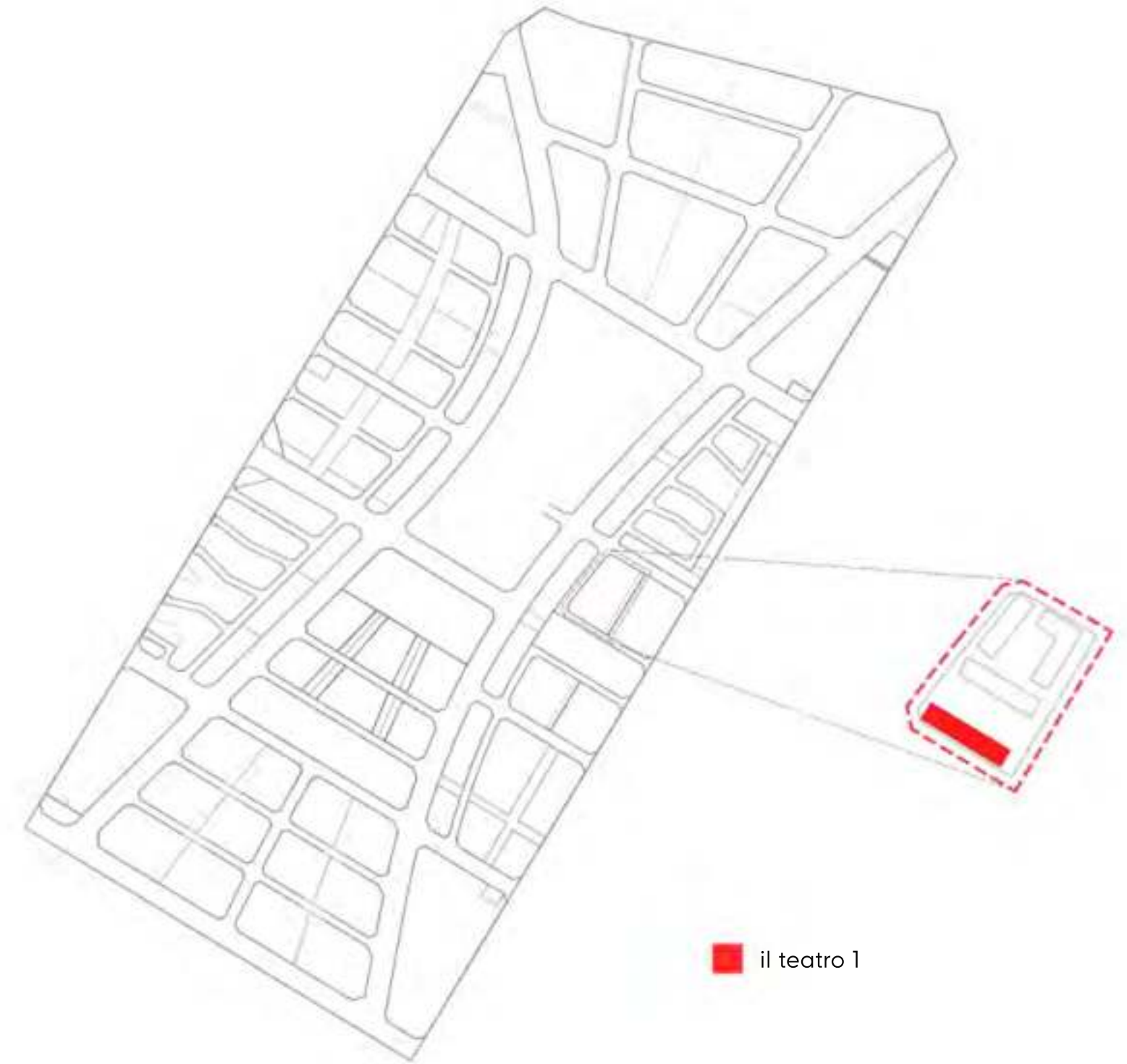
- Exclusive access to rooftop infinity pool
- Exclusive access to health club
- All apartments contain smart home features as standard
- Cooking range, hood, washing machine and drier installed as standard
- Range of retail and F&B on ground floor
- Easy access to green spine leading to il teatro

- وصول حصري إلى بركة السباحة اللامتناهية على السطح
- وصول حصري إلى النادي الرياضي
- تحتوي جميع الشقق على ميزات المنزل الذكي المثبتة مسبقاً والجاهزة للاستخدام
- مجموعة الطهي، فتحة التهوية، الغسالة والمجففة جميعها مثبت مسبقاً وجاهز للاستخدام
- مجموعة من المتاجر والمطاعم في الطابق الأرضي
- سهولة الوصول إلى المسار الأخضر المؤدي إلى التياترو

- تتميز جميع الشقق ذات الطابق العلوي بجدران ستاندرية زجاجية مزدوجة كاملة الارتفاع
- تحتوي جميع الشقق ذات الطابق العلوي على جدران مزدوجة الارتفاع مع جسر فولاذي
- تحتوي جميع الشقق ذات الطابق العلوي على مطبخ مفتوح مع جزيرة مركزية
- تتميز جميع الشقق ذات الطابق العلوي بإطلالات بانورامية على المسرح والساحة
- تحتوي جميع الشقق المكونة من غرفة نوم واحدة على أقسام قابلة للطي متعددة الاستعمالات

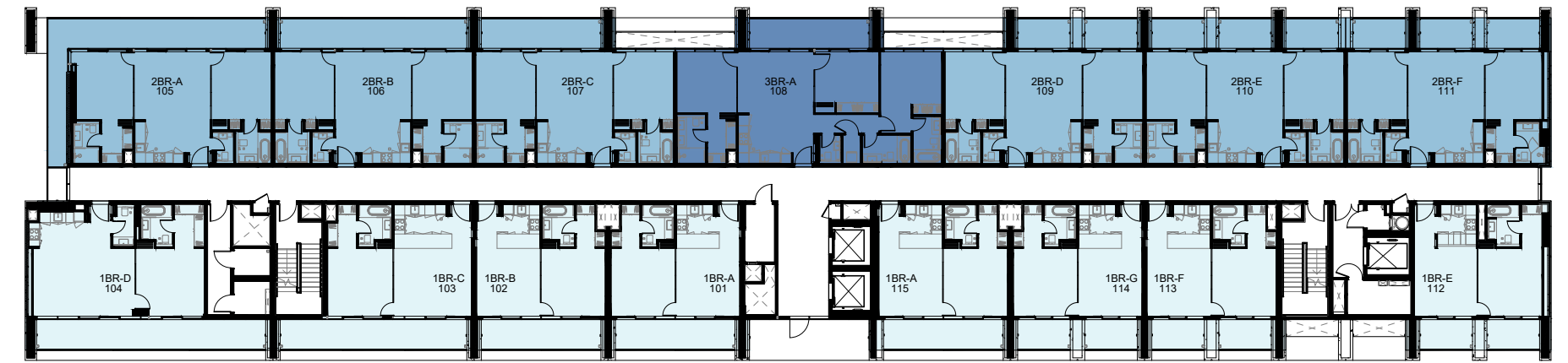


المخطط الرئيسي
Master Plan



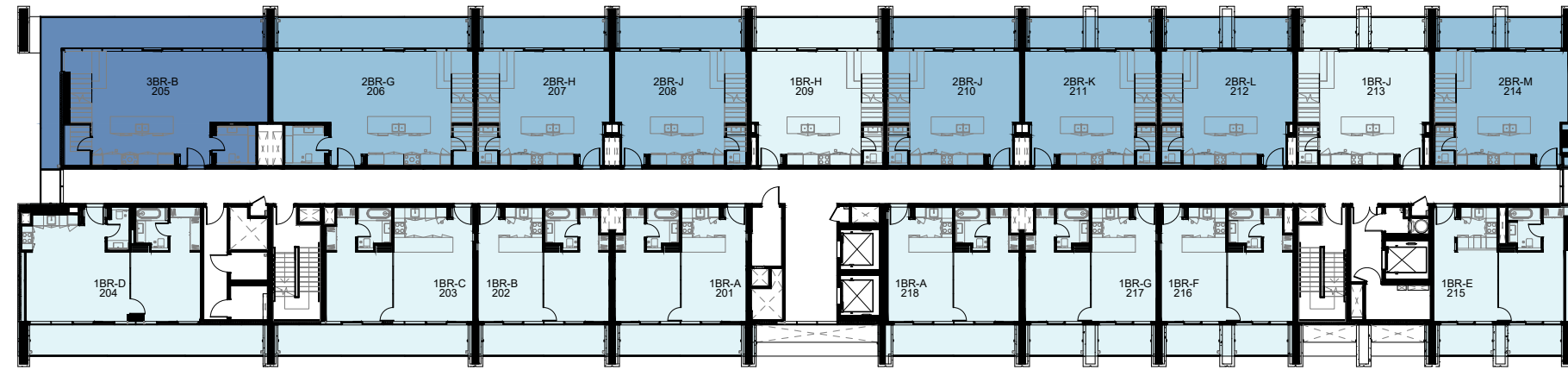
■ il teatro 1

المخططات الطابقية
Floor Plans



1- تشير الأرقام الواردة إلى القياسات النهائية من سطح الحائط المشطوب إلى سطح الحائط المشطوب المقابل له وبالأحجام المترية والإنجليزية باستثناء التفاوت المسموح به في الأعمال الإنشائية. 2- قد تختلف أبعاد القطع/ الوحدات عما هو موضح في البرشور، وقد يتم عرض أصناف/مخططات الوحدات بنسخ معكوسة؛ 3- جميع الصور الواردة هي لأغراض التوضيح فقط. 4- جميع التجهيزات والديكورات الداخلية الواردة هي لأغراض التوضيح فقط، ما لم يرد خلاف ذلك صراحة. 5- يحتفظ المطور، ووفقاً لتغييره المطلق، بحقه في إجراء التعديلات دون أي مسؤولية مترتبة على ذلك حتى إنجاز العمل بصورة نهائية.

2nd, 4th & 6th Typical Floor Plan



3rd, 5th & 7th Typical Floor Plan

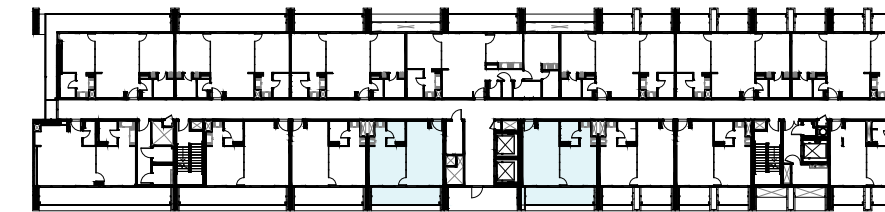
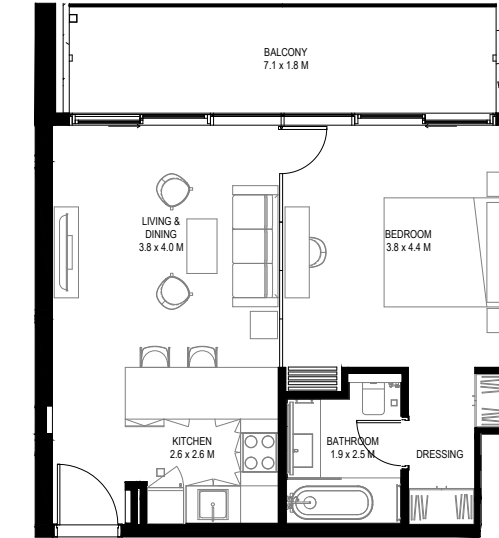


1-Measurements are indicative 'finish to finish' in Metric & Imperial excluding construction tolerance. 2-Plot/unit dimensions may vary from brochure, and unit types/plans may exist as mirrored versions; 3-All images used are for illustrative purposes only. 4-Unless stated otherwise, all fittings and interior decorative items shown are for illustrative purposes only. 5-The developer reserves the right to make alterations, at its absolute discretion, without any liability whatsoever up to the final 'as built' status.

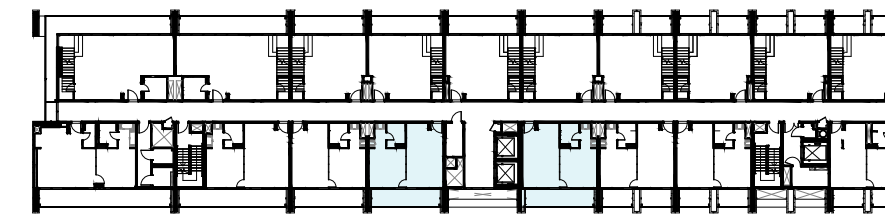
1-تشير الأرقام الواردة إلى القياسات النهائية من سطح الحائط المشطوب إلى سطح الحائط المشطوب المقابل له وبالوحدات المترية والإنجليزية باستثناء التفاوت المسموح به في الأعمال الإنشائية. 2- قد تختلف أبعاد القطع/ الوحدات عما هو موضح في البرشور، وقد يتم عرض أصناف/مخططات الوحدات بنسخ معكوسة؛ 3-جميع الصور الواردة هي لأغراض التوضيح فقط. 4-جميع التجهيزات والديكورات الداخلية الواردة هي لأغراض التوضيح فقط، ما لم يرد خلاف ذلك صراحة. 5-يحتفظ المطور، ووفقاً لتغييره المطلق، بحقه في إجراء التعديلات دون أي مسؤولية متبقية على ذلك حتى إنجاز العمل بصورة نهائية.

مخططات الوحدات السكنية Unit Plans

Unit Area	Balcony Area	Total Area
54.58 Sqm (588 Sqft)	14.98 Sqm (161 Sqft)	69.56 Sqm (749 Sqft)



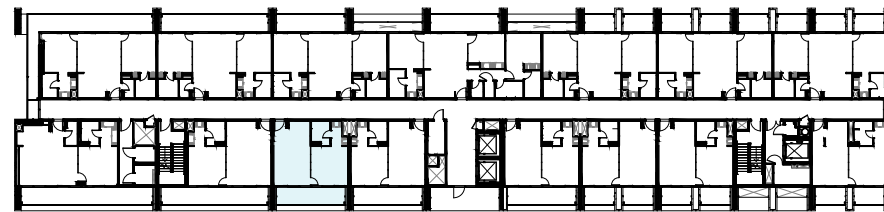
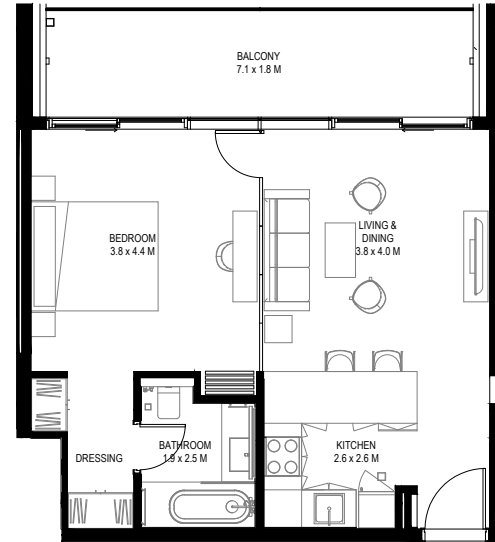
FIRST FLOOR PLAN



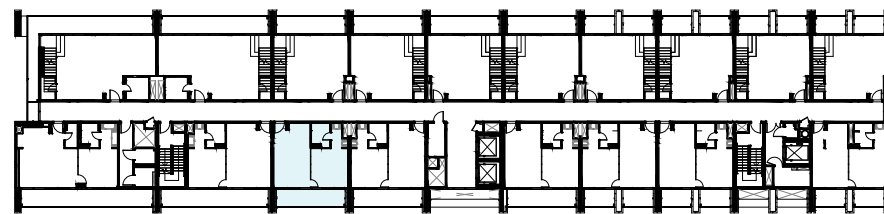
2ND, 4TH & 6TH FLOOR PLAN LAYOUT

1 Bedroom B

Unit Area	Balcony Area	Total Area
54.15 Sqm (583 Sqft)	14.22 Sqm (153 Sqft)	68.37 Sqm (736 Sqft)



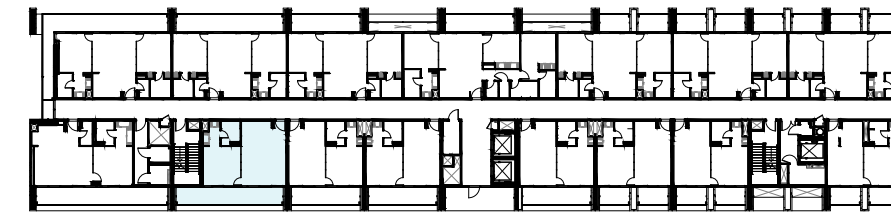
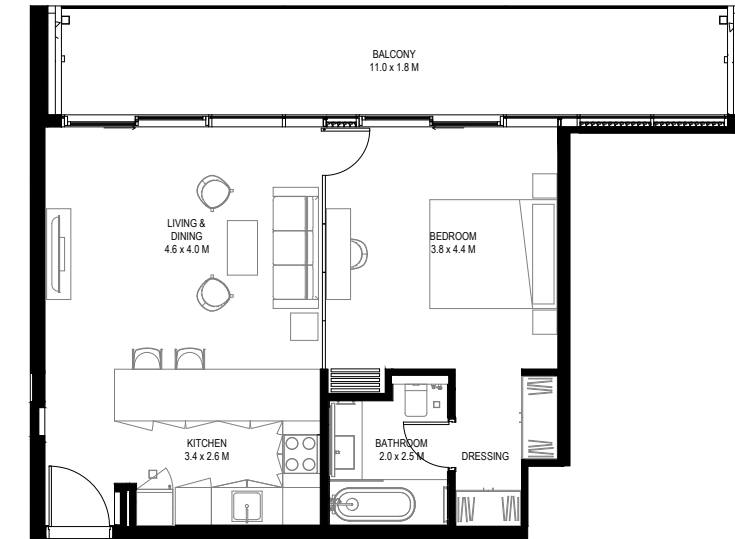
FIRST FLOOR PLAN



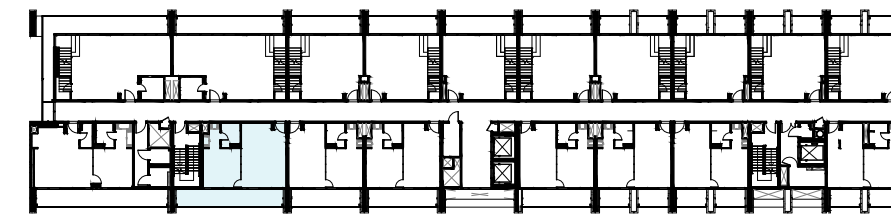
2ND, 4TH & 6TH FLOOR PLAN LAYOUT

1 Bedroom C

Unit Area	Balcony Area	Total Area
61.54 Sqm (663 Sqft)	21.28 Sqm (229 Sqft)	82.82 Sqm (892 Sqft)



FIRST FLOOR PLAN



2ND, 4TH & 6TH FLOOR PLAN LAYOUT

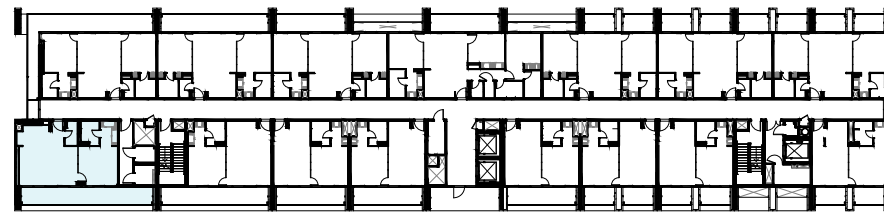
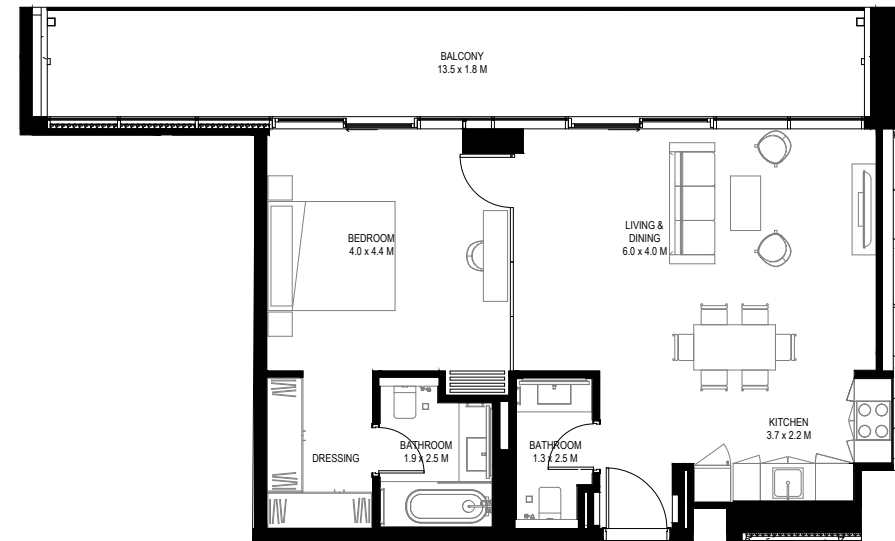
1-Measurements are indicative 'finish to finish' in Metric & Imperial excluding construction tolerance. 2-Plot/unit dimensions may vary from brochure, and unit types/plans may exist as mirrored versions; 3-All images used are for illustrative purposes only. 4-Unless stated otherwise, all fittings and interior decorative items shown are for illustrative purposes only. 5-The developer reserves the right to make alterations, at its absolute discretion, without any liability whatsoever up to the final 'as built' status.

1-تشير الأرقام الواردة إلى القياسات النهائية من سطح الحائط المشطيب إلى سطح الحائط المشطيب المقابل له وبالوحدات المترية والإنجليزية باستثناء التفاوت المسموح به في الأعمال الإنشائية. 2- قد تختلف أبعاد القطع/الوحدات عما هو موضح في البرشور، وقد يتم عرض أصناف/مخططات الوحدات بنسخ معكوسة. 3-جميع الصور الواردة هي لأغراض التوضيح فقط. 4-جميع التجهيزات والديكورات الداخلية الواردة هي لأغراض التوضيح فقط، ما لم يرد خلاف ذلك صراحة. 5-يحتفظ المطور، ووفقاً لتغيره المطلق، بحقه في إجراء التعديلات دون أي مسؤولية متنبية على ذلك حتى إنجاز العمل بصورة نهائية.

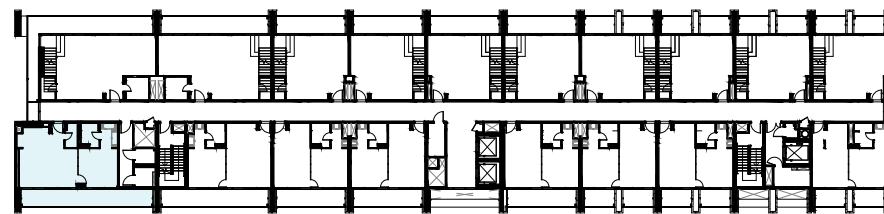


1 Bedroom D

Unit Area	Balcony Area	Total Area
74.89 Sqm (807 Sqft)	26.32 Sqm (283 Sqft)	101.21 Sqm (1,090 Sqft)



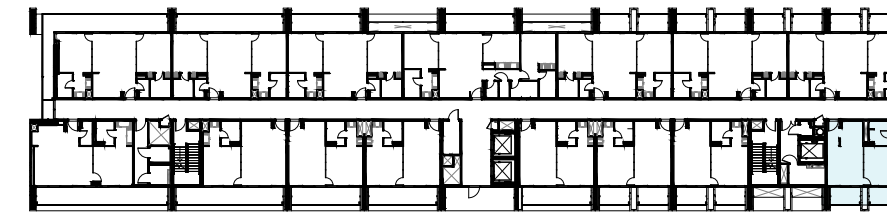
FIRST FLOOR PLAN



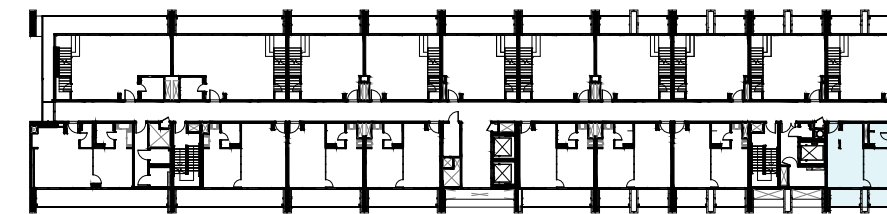
2ND, 4TH & 6TH FLOOR PLAN LAYOUT

1 Bedroom E

Unit Area	Balcony Area	Total Area
56.89 Sqm (613 Sqft)	15.44 Sqm (166 Sqft)	72.33 Sqm (779 Sqft)



FIRST FLOOR PLAN



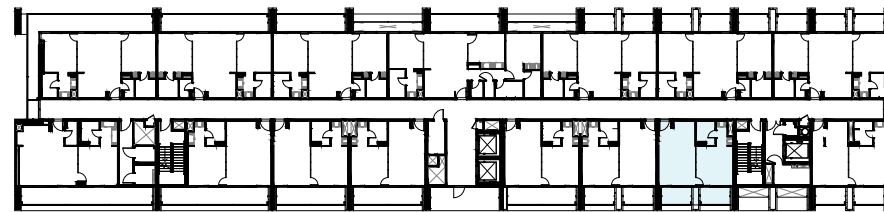
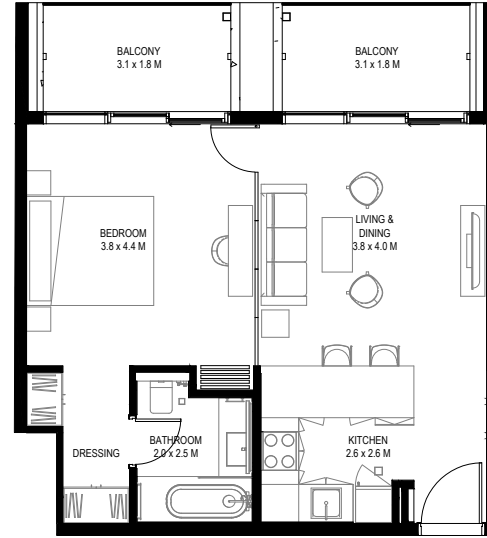
2ND, 4TH & 6TH FLOOR PLAN LAYOUT

1-Measurements are indicative 'finish to finish' in Metric & Imperial excluding construction tolerance. 2-Plot/unit dimensions may vary from brochure, and unit types/plans may exist as mirrored versions; 3-All images used are for illustrative purposes only. 4-Unless stated otherwise, all fittings and interior decorative items shown are for illustrative purposes only. 5-The developer reserves the right to make alterations, at its absolute discretion, without any liability whatsoever up to the final 'as built' status.

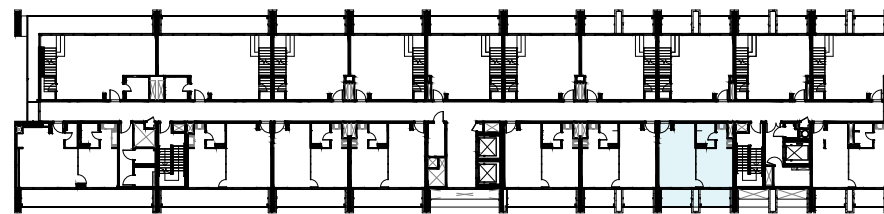
1-Measurements are indicative 'finish to finish' in Metric & Imperial excluding construction tolerance. 2-Plot/unit dimensions may vary from brochure, and unit types/plans may exist as mirrored versions; 3-All images used are for illustrative purposes only. 4-Unless stated otherwise, all fittings and interior decorative items shown are for illustrative purposes only. 5-The developer reserves the right to make alterations, at its absolute discretion, without any liability whatsoever up to the final 'as built' status.

1 Bedroom F

Unit Area	Balcony Area	Total Area
54.53 Sqm (587 Sqft)	14.99 Sqm (162 Sqft)	69.52 Sqm (749 Sqft)



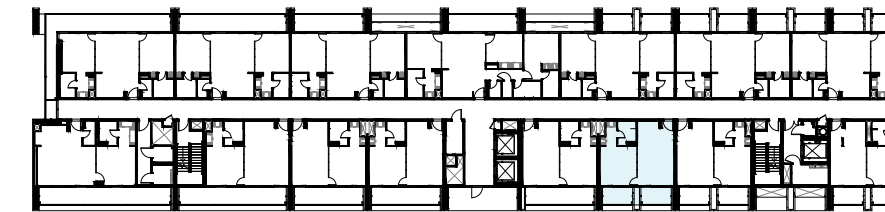
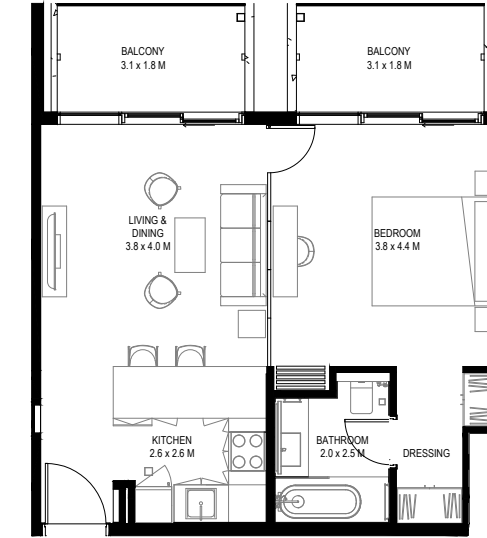
FIRST FLOOR PLAN



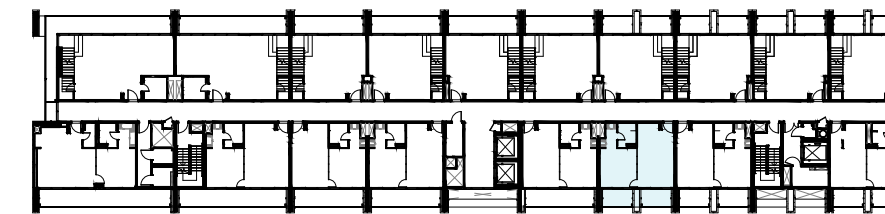
2ND, 4TH & 6TH FLOOR PLAN LAYOUT

1 Bedroom G

Unit Area	Balcony Area	Total Area
54.15 Sqm (583 Sqft)	14.22 Sqm (153 Sqft)	68.37 Sqm (736 Sqft)



FIRST FLOOR PLAN



2ND, 4TH & 6TH FLOOR PLAN LAYOUT

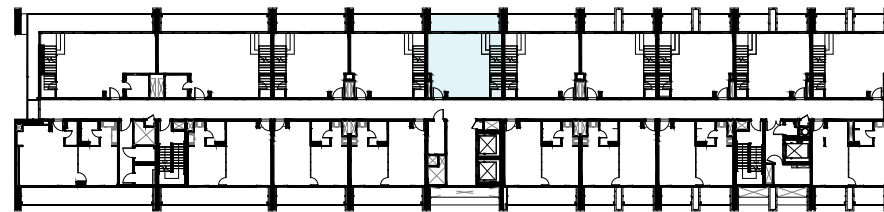
1- تشير الأرقام الواردة إلى القياسات النهائية من سطح الحائط المشطوب إلى سطح الحائط المشطوب المقابل له وبالمواضع المتربة والإنجليزية باستثناء التفاوت المسموح به في الأعمال الإنشائية. 2- قد تختلف أبعاد القطع/ الوحدات عما هو موضح في البرشور، وقد يتم عرض أصناف/مخططات الوحدات بنسخ معكوسة؛ 3- جميع الصور الواردة هي لأغراض التوضيح فقط. 4- جميع التجهيزات والديكورات الداخلية الواردة هي لأغراض التوضيح فقط، ما لم يرد خلاف ذلك صراحة. 5- يحتفظ المطور، ووفقاً لتغيره المطلق، بحقه في إجراء التعديلات دون أي مسؤولية متريية على ذلك حتى إنجاز العمل بصورة نهائية.

1- تشير الأرقام الواردة إلى القياسات النهائية من سطح الحائط المشطوب إلى سطح الحائط المشطوب المقابل له وبالمواضع المتربة والإنجليزية باستثناء التفاوت المسموح به في الأعمال الإنشائية. 2- قد تختلف أبعاد القطع/ الوحدات عما هو موضح في البرشور، وقد يتم عرض أصناف/مخططات الوحدات بنسخ معكوسة؛ 3- جميع الصور الواردة هي لأغراض التوضيح فقط. 4- جميع التجهيزات والديكورات الداخلية الواردة هي لأغراض التوضيح فقط، ما لم يرد خلاف ذلك صراحة. 5- يحتفظ المطور، ووفقاً لتغيره المطلق، بحقه في إجراء التعديلات دون أي مسؤولية متريية على ذلك حتى إنجاز العمل بصورة نهائية.

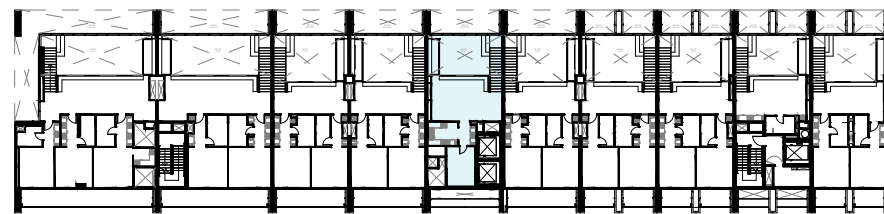


1 Bedroom H

Lower Unit Area	Upper Unit Area	Lower Balcony Area	Total Area
54.31 Sqm (585 Sqft)	97.14 Sqm (1,046 Sqft)	14.22 Sqm (153 Sqft)	165.67 Sqm (1,784 Sqft)



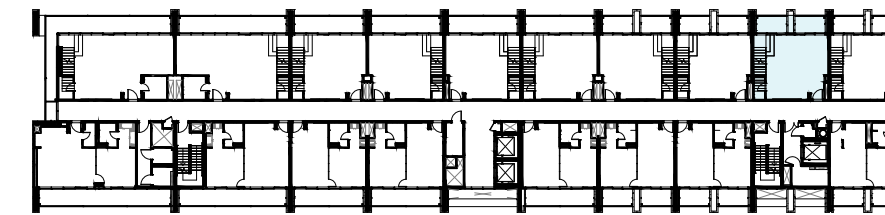
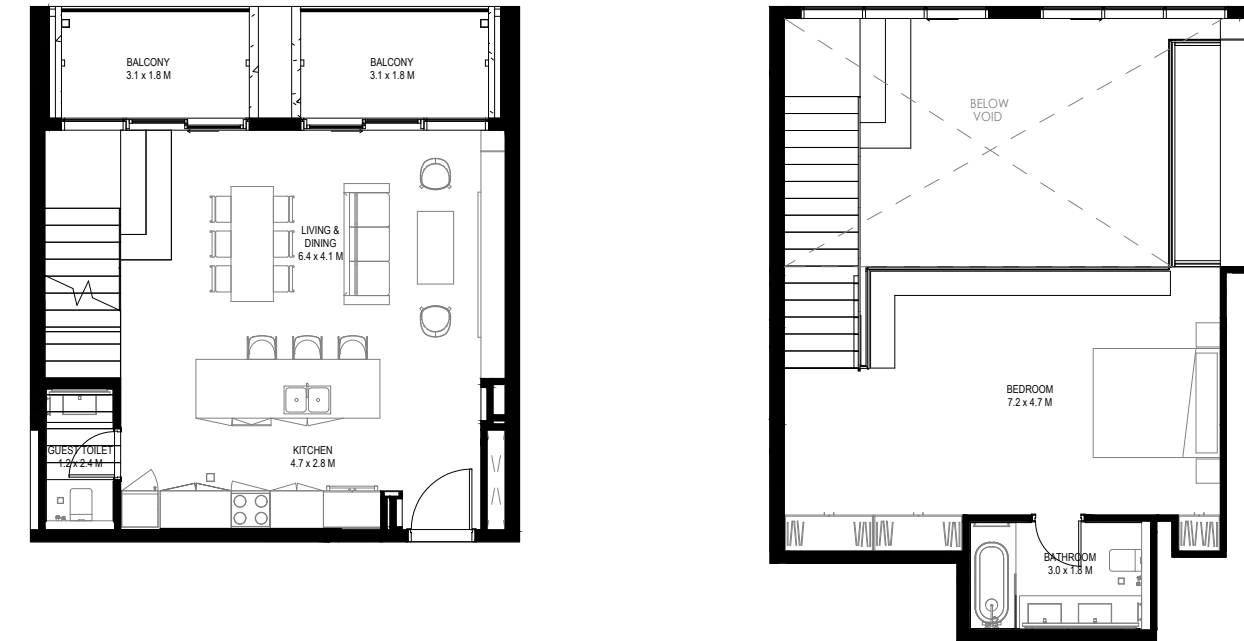
2ND, 4TH & 6TH FLOOR PLAN



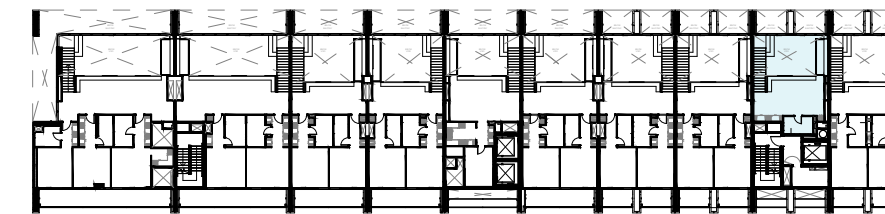
3RD, 5TH & 7TH FLOOR PLAN

1 Bedroom J

Lower Unit Area	Upper Unit Area	Lower Balcony Area	Total Area
54.04 Sqm (582 Sqft)	74.62 Sqm (804 Sqft)	14.22 Sqm (152 Sqft)	142.88 Sqm (1,538 Sqft)



2ND, 4TH & 6TH FLOOR PLAN



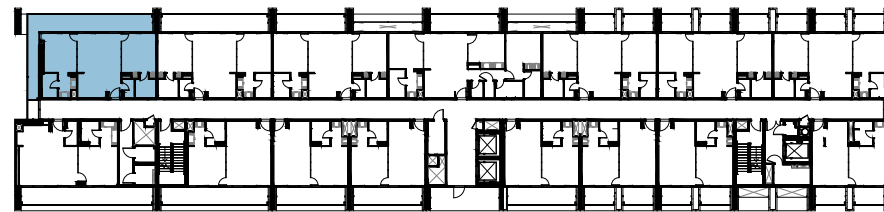
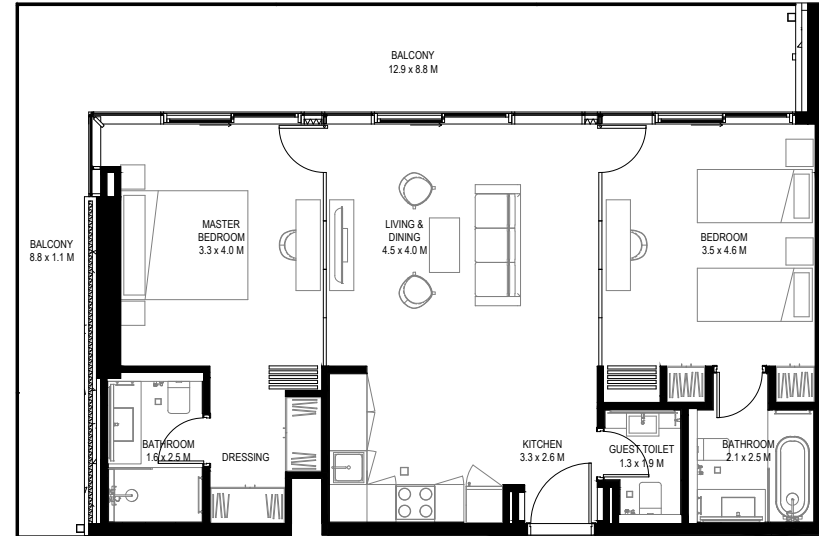
3RD, 5TH & 7TH FLOOR PLAN

1-Measurements are indicative 'finish to finish' in Metric & Imperial excluding construction tolerance. 2-Plot/unit dimensions may vary from brochure, and unit types/plans may exist as mirrored versions; 3-All images used are for illustrative purposes only. 4-Unless stated otherwise, all fittings and interior decorative items shown are for illustrative purposes only. 5-The developer reserves the right to make alterations, at its absolute discretion, without any liability whatsoever up to the final 'as built' status.

1-تشير الأرقام الواردة إلى القياسات النهائية من سطح الحائط المشطوب إلى سطح الحائط المشطوب المقابل له وبالوحدات المترية والإنجليزية باستثناء التفاوت المسموح به في الأعمال الإنشائية. 2- قد تختلف أبعاد القطع/الوحدات عما هو موضح في البرشور، وقد يتم عرض أصناف/مخططات الوحدات بنسخ معكوسة. 3-جميع الصور الواردة هي لأغراض التوضيح فقط. 4-جميع التجهيزات والديكورات الداخلية الواردة هي لأغراض التوضيح فقط، ما لم يرد خلاف ذلك صراحة. 5-يحتفظ المطور، ووفقاً لتغييره المطلق، بحقه في إجراء التعديلات دون أي مسؤولية مترتبة على ذلك حتى إنجاز العمل بصورة نهائية.

2 Bedroom A

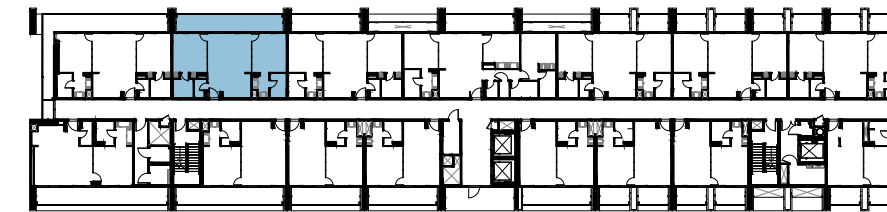
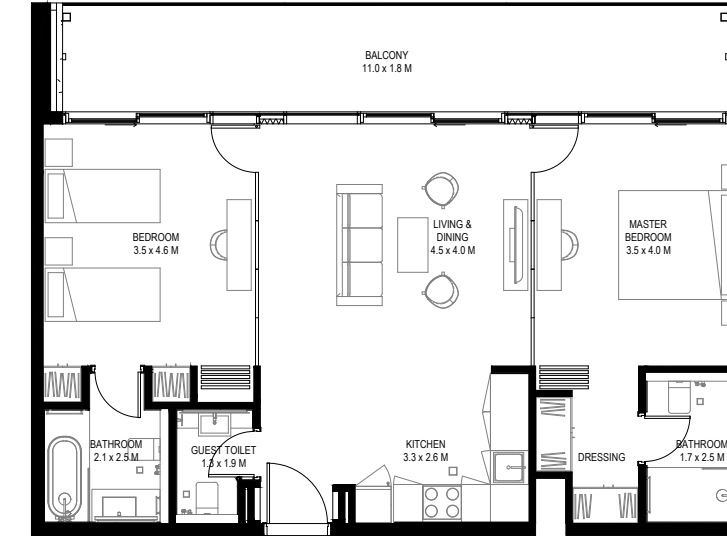
Unit Area	Balcony Area	Total Area
84.23 Sqm (907 Sqft)	32.34 Sqm (348 Sqft)	116.57 Sqm (1,255 Sqft)



FIRST FLOOR PLAN

2 Bedroom B

Unit Area	Balcony Area	Total Area
82.48 Sqm (888 Sqft)	21.33 Sqm (230 Sqft)	103.81 Sqm (1,118 Sqft)



FIRST FLOOR PLAN

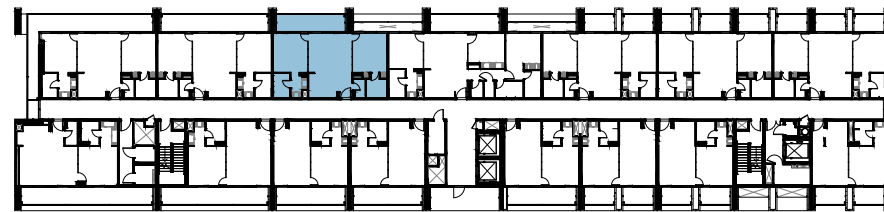
1-Measurements are indicative 'finish to finish' in Metric & Imperial excluding construction tolerance. 2-Plot/unit dimensions may vary from brochure, and unit types/plans may exist as mirrored versions; 3-All images used are for illustrative purposes only. 4-Unless stated otherwise, all fittings and interior decorative items shown are for illustrative purposes only. 5-The developer reserves the right to make alterations, at its absolute discretion, without any liability whatsoever up to the final 'as built' status.

1-تشير الأرقام الواردة إلى القياسات النهائية من سطح الحائط المشطيب إلى سطح الحائط المشطيب المقابل له وبالوحدات المترية والإنجليزية باستثناء التفاوت المسموح به في الأعمال الإنشائية. 2- قد تختلف أبعاد القطع/ الوحدات عما هو موضح في البرشور، وقد يتم عرض أصناف/مخططات الوحدات بنسخ معكوسة؛ 3-جميع الصور الواردة هي لأغراض التوضيح فقط. 4-جميع التجهيزات والديكورات الداخلية الواردة هي لأغراض التوضيح فقط، ما لم يرد خلاف ذلك صراحة. 5-يحتفظ المطور، ووفقاً لتغييره المطلق، بحقه في إجراء التعديلات دون أي مسؤولية متنبية على ذلك حتى إنجاز العمل بصورة نهائية.



2 Bedroom C

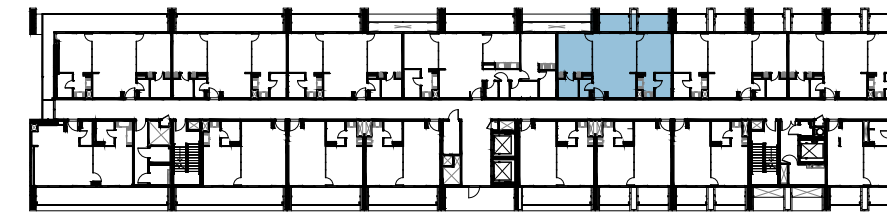
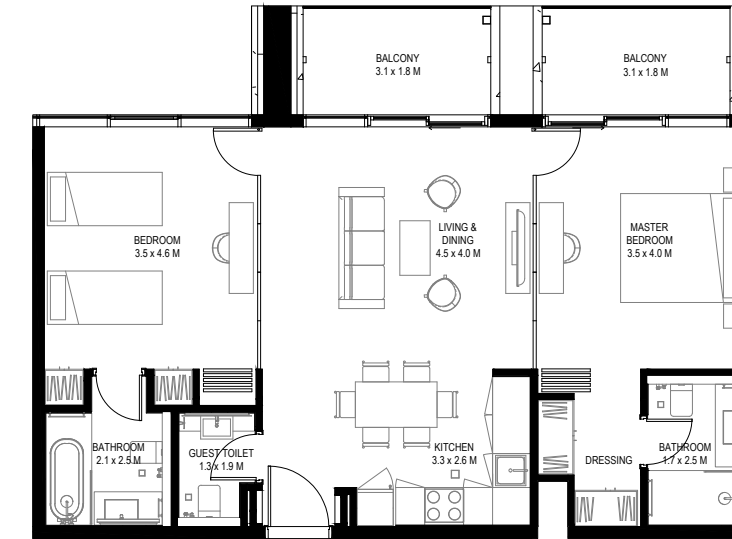
Unit Area	Balcony Area	Total Area
82.47 Sqm (888 Sqft)	14.99 Sqm (162 Sqft)	97.46 Sqm (1,050 Sqft)



FIRST FLOOR PLAN

2 Bedroom D

Unit Area	Balcony Area	Total Area
82.47 Sqm (888 Sqft)	14.99 Sqm (162 Sqft)	97.46 Sqm (1,050 Sqft)



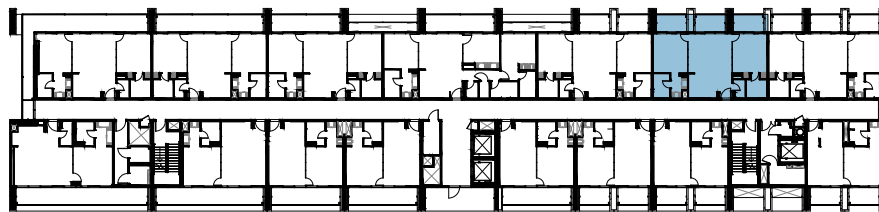
FIRST FLOOR PLAN

1-Measurements are indicative 'finish to finish' in Metric & Imperial excluding construction tolerance. 2-Plot/unit dimensions may vary from brochure, and unit types/plans may exist as mirrored versions; 3-All images used are for illustrative purposes only. 4-Unless stated otherwise, all fittings and interior decorative items shown are for illustrative purposes only. 5-The developer reserves the right to make alterations, at its absolute discretion, without any liability whatsoever up to the final 'as built' status.

1-تشير الأرقام الواردة إلى القياسات النهائية من سطح الحائط المشطيب إلى سطح الحائط المشطيب المقابل له وبالأحجام المترية والإنجليزية باستثناء التفاوت المسموح به في الأعمال الإنشائية. 2- قد تختلف أبعاد القطع/ الوحدات عما هو موضح في البرشور، وقد يتم عرض أصناف/مخططات الوحدات بنسخ معكوسة. 3-جميع الصور الواردة هي لأغراض التوضيح فقط. 4-جميع التجهيزات والديكورات الداخلية الواردة هي لأغراض التوضيح فقط، ما لم يرد خلاف ذلك صراحة. 5-يحتفظ المطور، ووفقاً لتغييره المطلق، بحقه في إجراء التعديلات دون أي مسؤولية متنبية على ذلك حتى إنجاز العمل بصورة نهائية.

2 Bedroom E

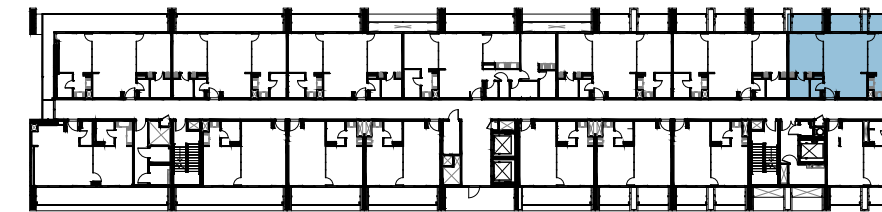
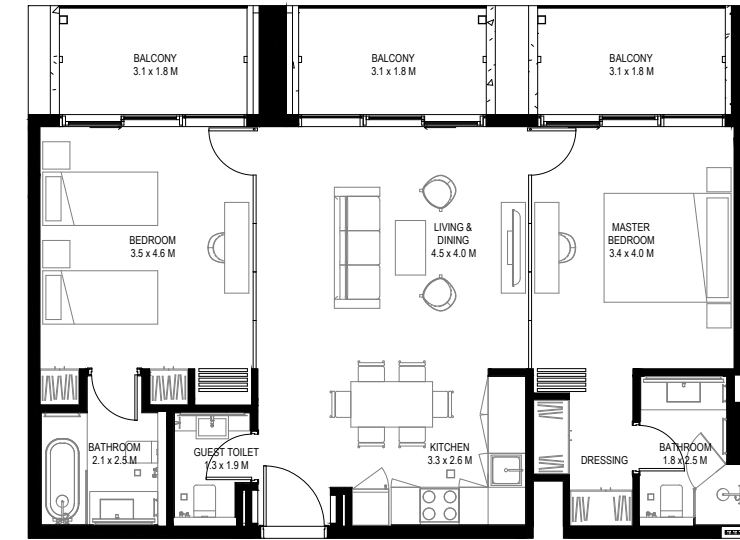
Unit Area	Balcony Area	Total Area
82.48 Sqm (888 Sqft)	21.33 Sqm (230 Sqft)	103.81 Sqm (1,118 Sqft)



FIRST FLOOR PLAN

2 Bedroom F

Unit Area	Balcony Area	Total Area
84.23 Sqm (907 Sqft)	21.78 Sqm (235 Sqft)	106.01 Sqm (1,142 Sqft)

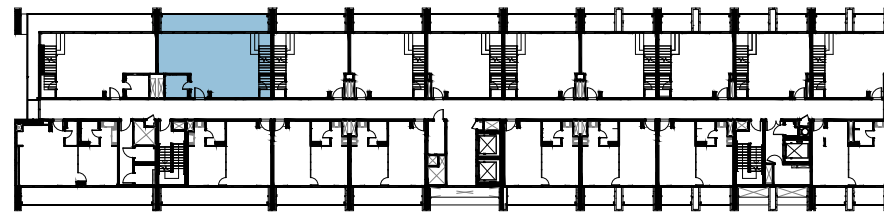


FIRST FLOOR PLAN

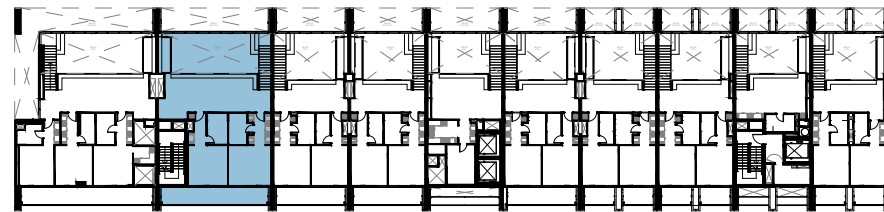


2 Bedroom G

Lower Unit Area	Upper Unit Area	Lower Balcony Area	Upper Balcony Area	Total Area
81.07 Sqm (873 Sqft)	167.47 Sqm (1,803 Sqft)	21.33 Sqm (229 Sqft)	21.88 Sqm (236 Sqft)	291.75 Sqm (3,141 Sqft)



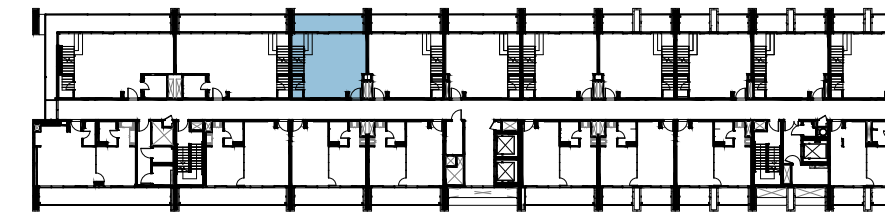
2ND, 4TH & 6TH FLOOR PLAN



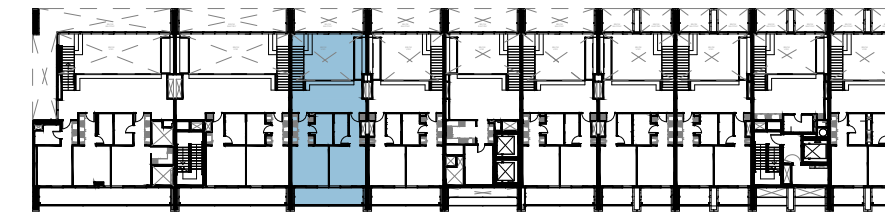
3RD, 5TH & 7TH FLOOR PLAN

2 Bedroom H

Lower Unit Area	Upper Unit Area	Lower Balcony Area	Upper Balcony Area	Total Area
54.21 Sqm (584 Sqft)	124.42 Sqm (1,340 Sqft)	14.22 Sqm (152 Sqft)	14.61 Sqm (158 Sqft)	207.46 Sqm (2,234 Sqft)



2ND, 4TH & 6TH FLOOR PLAN



3RD, 5TH & 7TH FLOOR PLAN

1-Measurements are indicative 'finish to finish' in Metric & Imperial excluding construction tolerance. 2-Plot/unit dimensions may vary from brochure, and unit types/plans may exist as mirrored versions; 3-All images used are for illustrative purposes only. 4-Unless stated otherwise, all fittings and interior decorative items shown are for illustrative purposes only. 5-The developer reserves the right to make alterations, at its absolute discretion, without any liability whatsoever up to the final 'as built' status.

1- تشير الأرقام الواردة إلى القياسات النهائية من سطح الحائط المشط إلى سطح الحائط المشط المقابل له وبالوحدات المترية والإنجليزية باستثناء التفاوت المسموح به في الأعمال الإنشائية. 2- قد تختلف أبعاد القطع/ الوحدات عما هو موضح في البرشور، وقد يتم عرض أصناف/مخططات الوحدات بنسخ معكوسة. 3- جميع الصور الواردة هي لأغراض التوضيح فقط. 4- جميع التجهيزات والديكورات الداخلية الواردة هي لأغراض التوضيح فقط، ما لم يرد خلاف ذلك صراحة. 5- يحتفظ المطور، ووفقاً لتغييره المطلق، بحقه في إجراء التعديلات دون أي مسؤولية متبقية على ذلك حتى إنجاز العمل بصورة نهائية.

2 Bedroom J

Lower Unit Area

54.21 Sqm (584 Sqft)

Upper Unit Area

125.20 Sqm (1,348 Sqft)

Lower Balcony Area

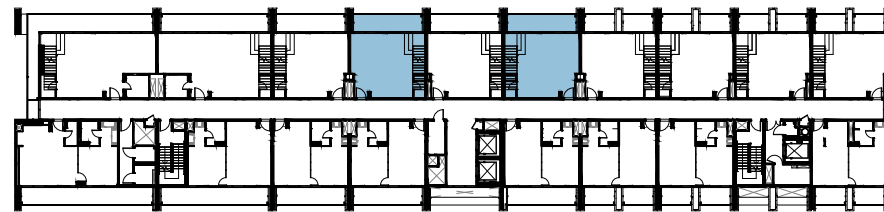
14.22 Sqm (152 Sqft)

Upper Balcony Area

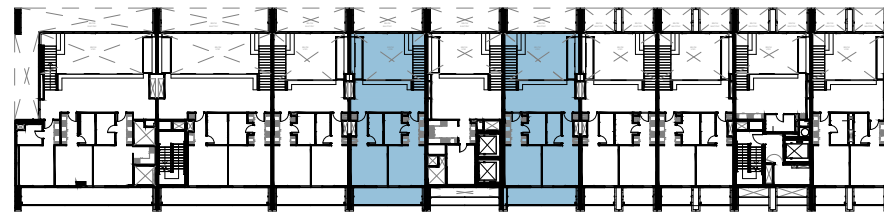
15.40 Sqm (166 Sqft)

Total Area

209.03 Sqm (2,250 Sqft)



2ND, 4TH & 6TH FLOOR PLAN



3RD, 5TH & 7TH FLOOR PLAN

2 Bedroom K

Lower Unit Area

54.21 Sqm (584 Sqft)

Upper Unit Area

124.42 Sqm (1,340 Sqft)

Lower Balcony Area

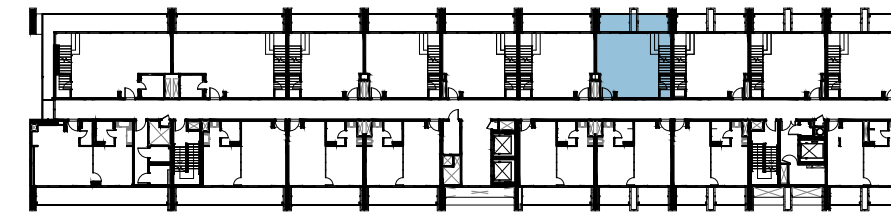
14.22 Sqm (152 Sqft)

Upper Balcony Area

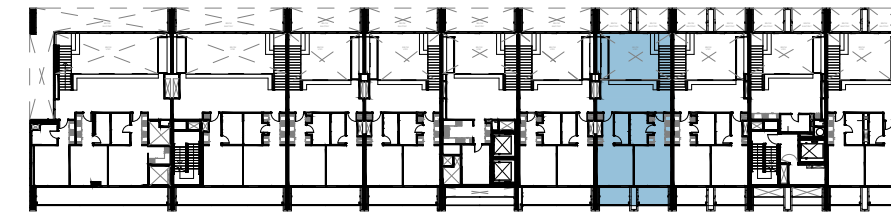
14.62 Sqm (158 Sqft)

Total Area

207.47 Sqm (2,234 Sqft)



2ND, 4TH & 6TH FLOOR PLAN



3RD, 5TH & 7TH FLOOR PLAN

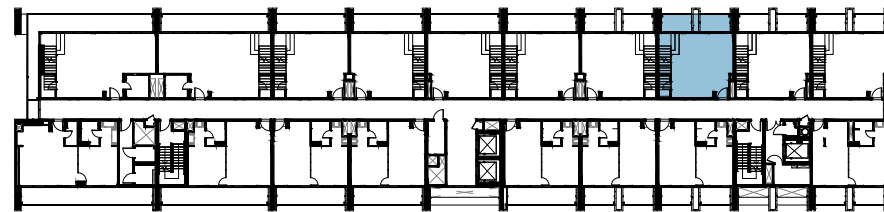
1-Measurements are indicative 'finish to finish' in Metric & Imperial excluding construction tolerance. 2-Plot/unit dimensions may vary from brochure, and unit types/plans may exist as mirrored versions; 3-All images used are for illustrative purposes only. 4-Unless stated otherwise, all fittings and interior decorative items shown are for illustrative purposes only. 5-The developer reserves the right to make alterations, at its absolute discretion, without any liability whatsoever up to the final 'as built' status.

1-تشير الأرقام الواردة إلى القياسات النهائية من سطح الحائط المشط إلى سطح الحائط المشط المقابل له وبالوحدات المترية والإنجليزية باستثناء تلك المسموح به في الأعمال الإنشائية. 2- قد تختلف أبعاد القطع/الوحدات عما هو موضح في البرشور، وقد يتم عرض أصناف/مخططات الوحدات بنسخ معكوسة. 3-جميع الصور الواردة هي لأغراض التوضيح فقط. 4-جميع التجهيزات والديكورات الداخلية الواردة هي لأغراض التوضيح فقط، ما لم يرد خلاف ذلك صراحة. 5-يحتفظ المطور، ووفقاً لتغييره المطلق، بحقه في إجراء التعديلات دون أي مسؤولية متنبية على ذلك حتى إنجاز العمل بصورة نهائية.

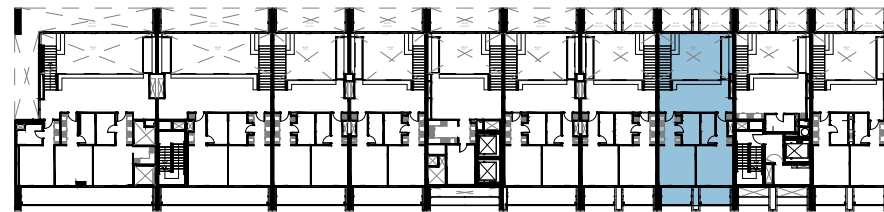


2 Bedroom L

Lower Unit Area	Upper Unit Area	Lower Balcony Area	Upper Balcony Area	Total Area
54.13 Sqm (583 Sqft)	124.88 Sqm (1,345 Sqft)	14.22 Sqm (152 Sqft)	15.40 Sqm (166 Sqft)	208.63 Sqm (2,246 Sqft)



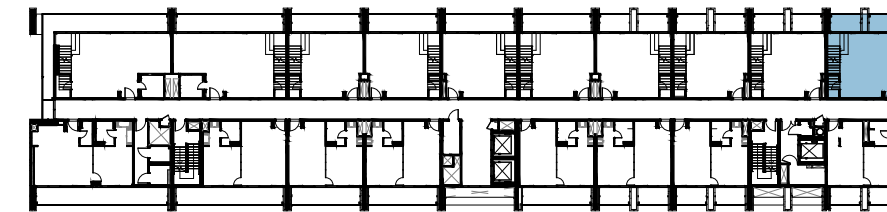
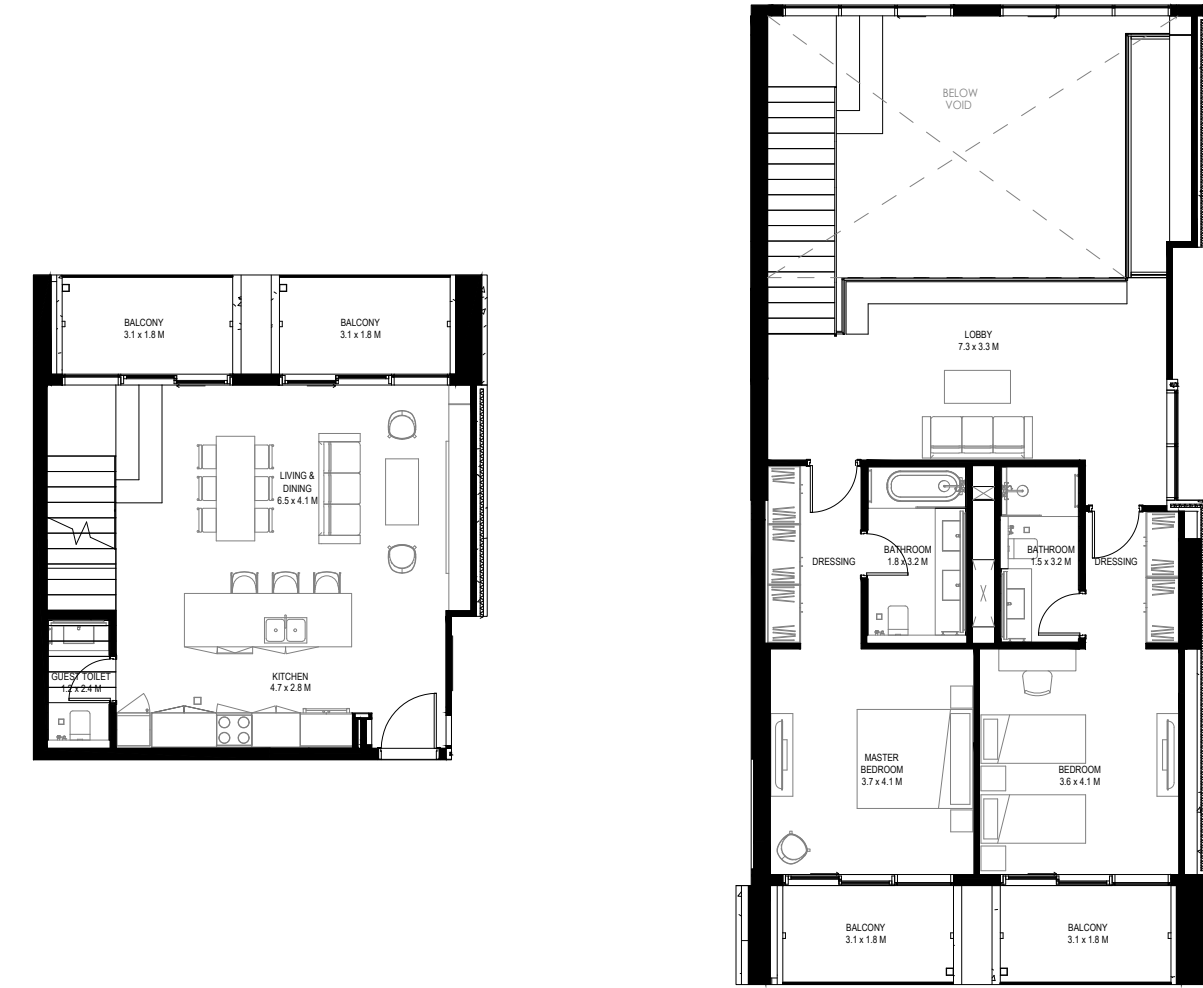
2ND, 4TH & 6TH FLOOR PLAN



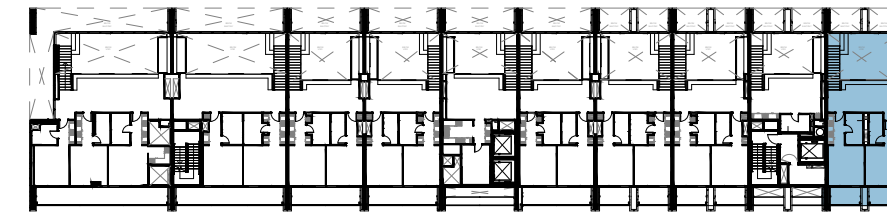
3RD, 5TH & 7TH FLOOR PLAN

2 Bedroom M

Lower Unit Area	Upper Unit Area	Lower Balcony Area	Upper Balcony Area	Total Area
57.05 Sqm (615 Sqft)	128.83 Sqm (1,387 Sqft)	14.67 Sqm (157 Sqft)	15.86 Sqm (171 Sqft)	216.41 Sqm (2,330 Sqft)



2ND, 4TH & 6TH FLOOR PLAN



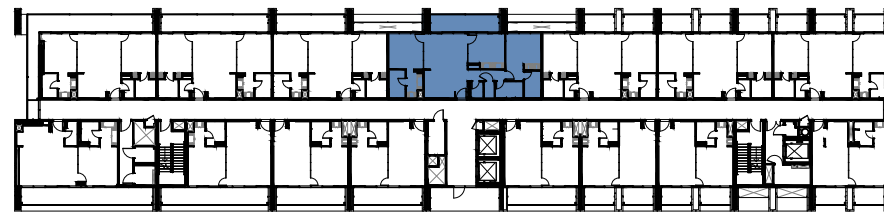
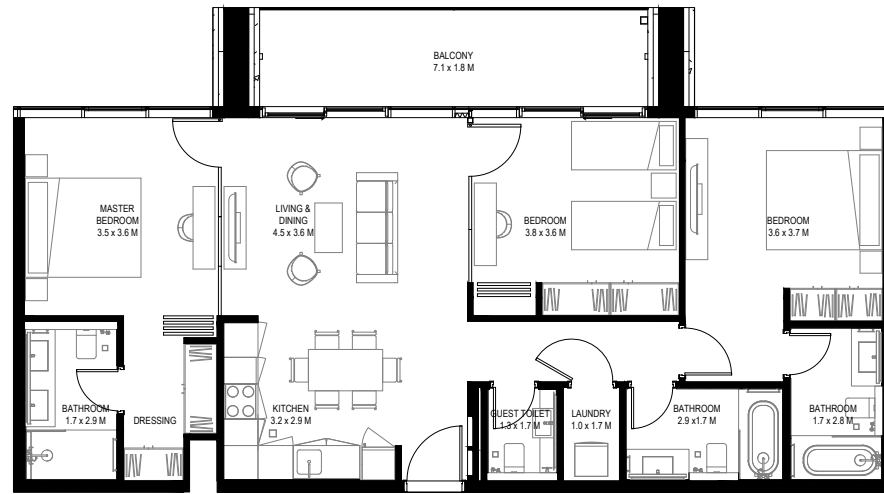
3RD, 5TH & 7TH FLOOR PLAN

1-Measurements are indicative 'finish to finish' in Metric & Imperial excluding construction tolerance. 2-Plot/unit dimensions may vary from brochure, and unit types/plans may exist as mirrored versions; 3-All images used are for illustrative purposes only. 4-Unless stated otherwise, all fittings and interior decorative items shown are for illustrative purposes only. 5-The developer reserves the right to make alterations, at its absolute discretion, without any liability whatsoever up to the final 'as built' status.

1-تشير الأرقام الواردة إلى القياسات النهائية من سطح الحائط المشط إلى سطح الحائط المشط المقابل له وبالوحدات المترية والإنجليزية باستثناء التفاوت المسموح به في الأعمال الإنشائية. 2- قد تختلف أبعاد القطع/ الوحدات عما هو موضح في البرشور، وقد يتم عرض أصناف/مخططات الوحدات بنسخ معكوسة. 3-جميع الصور الواردة هي لأغراض التوضيح فقط. 4-جميع التجهيزات والديكورات الداخلية الواردة هي لأغراض التوضيح فقط، ما لم يرد خلاف ذلك صراحة. 5-يحتفظ المطور، ووفقاً لتغيره المطلق، بحقه في إجراء التعديلات دون أي مسؤولية مترتبة على ذلك حتى إنجاز العمل بصورة نهائية.

3 Bedroom A

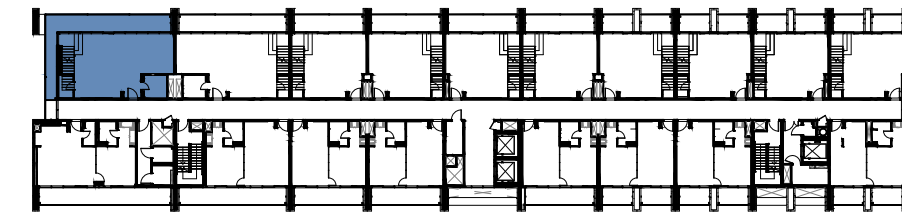
Unit Area	Balcony Area	Total Area
110.13 Sqm (1,186 Sqft)	15.75 Sqm (169 Sqft)	125.88 Sqm (1,355 Sqft)



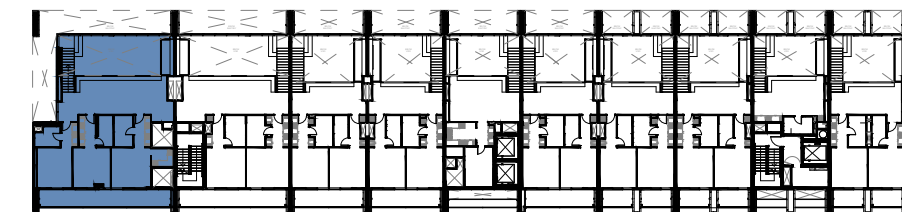
FIRST FLOOR PLAN

3 Bedroom B

Lower Unit Area	Upper Unit Area	Lower Balcony Area	Upper Balcony Area	Total Area
83.22 Sqm (896 Sqft)	198.82 Sqm (2,141 Sqft)	31.94 Sqm (342 Sqft)	27.06 Sqm (292 Sqft)	341.04 Sqm (3,671 Sqft)



2ND, 4TH & 6TH FLOOR PLAN



3RD, 5TH & 7TH FLOOR PLAN

1-Measurements are indicative 'finish to finish' in Metric & Imperial excluding construction tolerance. 2-Plot/unit dimensions may vary from brochure, and unit types/plans may exist as mirrored versions; 3-All images used are for illustrative purposes only. 4-Unless stated otherwise, all fittings and interior decorative items shown are for illustrative purposes only. 5-The developer reserves the right to make alterations, at its absolute discretion, without any liability whatsoever up to the final 'as built' status.

1- تشير الأرقام الواردة إلى القياسات النهائية من سطح الحائط المشطوب إلى سطح الحائط المشطوب المقابل له وبالوحدات المترية والإنجليزية باستثناء التفاوت المسموح به في الأعمال الإنشائية. 2- قد تختلف أبعاد القطع/الوحدات عما هو موضح في البرشور، وقد يتم عرض أصناف/مخططات الوحدات بنسخ معكوسة. 3- جميع الصور الواردة هي لأغراض التوضيح فقط. 4- جميع التجهيزات والديكورات الداخلية الواردة هي لأغراض التوضيح فقط، ما لم يرد خلاف ذلك صراحة. 5- يحتفظ المطور، وفقاً لتغييره المطلق، بحقه في إجراء التعديلات دون أي مسؤولية متنبية على ذلك حتى إنجاز العمل بصورة نهائية.

عن أراد

تحسين جودة حياة السكان والعاملين والزوار في مشاريع أراد.

أطلقت أراد حتى الآن ثلاثة مجتمعات حضرية متكاملة حطمت أرقاماً قياسية في الشارقة، إلا وهي الجادة ومسارن نسيمة ومسار، كما أطلقت مشروعها الرابع، والأول في دبي، جوري هيلز بعقارات جميرا للجولف، إضافة إلى المشروع الخامس، أرمان بييتش ريزيدنسز نخلة جميرا، والذي سيتم إطلاقه في النصف الثاني من عام 2023.

تم إطلاق أراد في عام 2017 ومقرها دولة الإمارات العربية المتحدة، وهي المطور الأسرع نمواً والأكثر تقدماً. تهدف أراد إلى بناء مجتمعات وتجارب تثري حياة الناس وتربطهم وتلهمهم.

يتم تصميم المنازل بصورة استثنائية تشمل جميع وسائل الراحة الأفضل في فئتها، مع خيارات عديدة في المتناول. في أراد، ينصب تركيزنا على المجتمعات والتكنولوجيا والاستدامة - بصفاتها الثلاثة من أهم القضايا في العالم الحديث - وكيف يمكن لها

About Arada

Launched in 2017 and headquartered in the UAE, Arada is the region's fastest-growing and most progressive developer. Arada was created to build communities and experiences that enrich, engage and inspire people.

Our homes are exceptionally designed and are complemented with best-in-class amenities, all provided at an accessible price point. Our prime focuses are on the intersection of community, technology and

sustainability – all critical and fast-moving issues in the world today – and how these three themes can improve the lives of residents, workers and visitors in Arada's developments.

Arada has so far launched three record-breaking communities in Sharjah, Aljada, Nasma Residences and Masaar, as well as Jouri Hills at Jumeirah Golf Estates in Dubai, and a fifth project, Armani Beach Residences Palm Jumeirah, which set to be launched in the second half of 2023.

